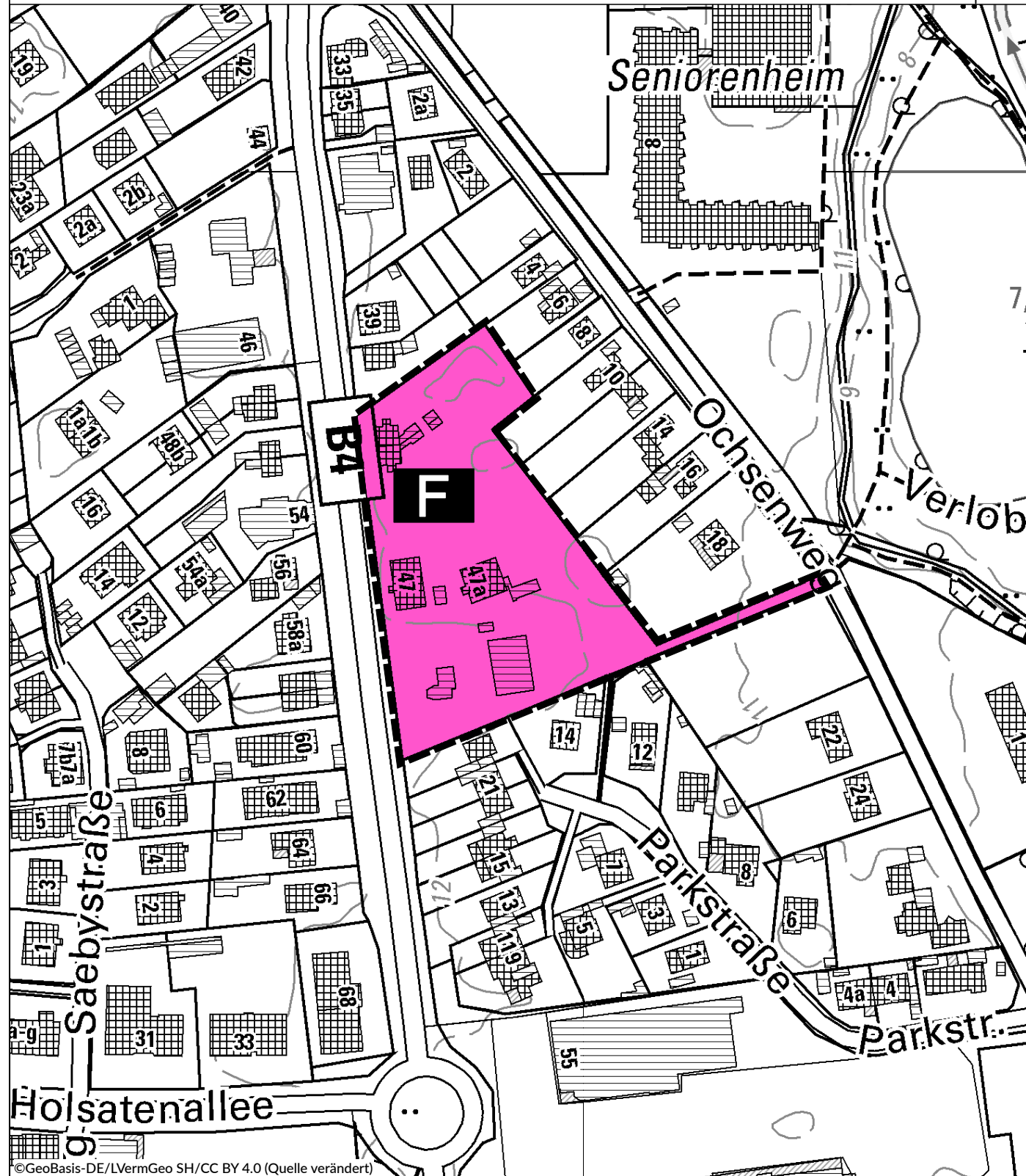
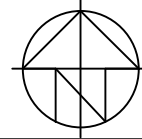


STADT BAD BRAMSTEDT

20. Änderung des Flächennutzungsplanes durch Berichtigung

PLANZEICHNUNG M 1 : 2.000

Es gilt die Baunutzungsverordnung in der Fassung der Bekanntmachung vom 21. November 2017 (BGBl. I S. 3786), die zuletzt durch Artikel 2 des Gesetzes vom 3. Juli 2023 (BGBl. 2023 I Nr. 176) geändert worden ist.



Planzeichenerklärung

Bauliche Anlagen und Einrichtungen des Gemeinbedarfs

(§ 5 Absatz 2 Nummer 2 a BauGB)

F Fläche für den Gemeinbedarf
Zweckbestimmung:
Feuerwehr

Sonstige Planzeichen

Geltungsbereich der 20. Änderung
des Flächennutzungsplans

Berichtigung des Flächennutzungsplanes der Stadt Bad Bramstedt im Rahmen der Aufstellung des Bebauungsplanes Nr. 60 "Feuerwache" für das Gebiet:

"nördlich der Parkstraße, östlich der Hamburger Straße, westlich des Ochsenweg"

im beschleunigten Verfahren gemäß § 13a BauGB

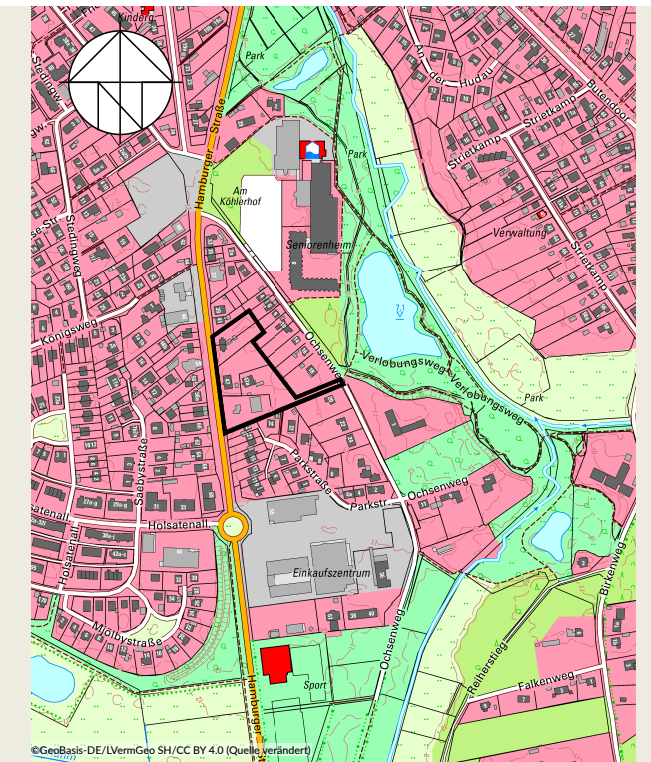
Auf Grundlage von § 13a Abs. 2 Nr. 2 BauGB wird die Darstellung des Flächennutzungsplans der Stadt Bad Bramstedt für den nebenstehend dargestellten Teilbereich des Bebauungsplanes Nr. 60 "Feuerwache" von einer Wohnbaufläche in eine Fläche für den Gemeinbedarf (Zweckbestimmung Feuerwehr) geändert.

Verfahrenshinweis

Die Berichtigung des Flächennutzungsplanes der Stadt Bad Bramstedt ist mit Rechtskraft des Bebauungsplanes Nr. 60 "Feuerwache" für das Gebiet "Nördlich der Parkstraße, östlich der Hamburger Straße, westlich des Ochsenweg" am wirksam geworden.

Bad Bramstedt, den

Siegel



©GeoBasis-DE/LVermGeo SH/CC BY 4.0 (Quelle verändert)
Übersichtsplan 1 : 10.000

STADT BAD BRAMSTEDT

20. Änderung des Flächennutzungsplanes durch Berichtigung

Für den Bereich:
"Nördlich der Parkstraße, östlich der Hamburger Straße,
westlich des Ochsenweg"