

Landtagswahl 2012

Wahlbezirke:	I	II	III	IV	V	VI	VII	VIII	IX	X	XI	XII	Gesamt
Wahlberechtigte:	1003	974	982	829	1158	664	734	744	1052	682	715	666	10203
Wählerinnen und Wähler:	526	667	543	501	660	392	344	367	614	349	419	325	5707
ungültige Erststimmen:	8	9	11	4	11	7	13	13	12	4	9	5	106
gültige Erststimmen:	518	658	532	497	649	385	331	354	602	345	410	320	5601
Dornquast, Volker / CDU	162	227	175	154	232	156	142	139	253	118	191	135	2084
Weber, Stefan / SPD	224	218	193	173	208	112	94	97	155	133	109	97	1813
Loedige, Katharina / FDP	29	25	30	22	44	31	21	22	38	21	28	21	332
Strübing, Peter / GRÜNE	48	109	76	82	97	49	35	44	93	36	45	29	743
Kittler, Heinz-Michael / DIE	11	17	9	15	9	9	6	10	12	6	11	12	127
Hasenkamp, Kevin / PIRAT	44	62	49	51	59	28	33	42	51	31	26	26	502
insgesamt:	518	658	532	497	649	385	331	354	602	345	410	320	5601

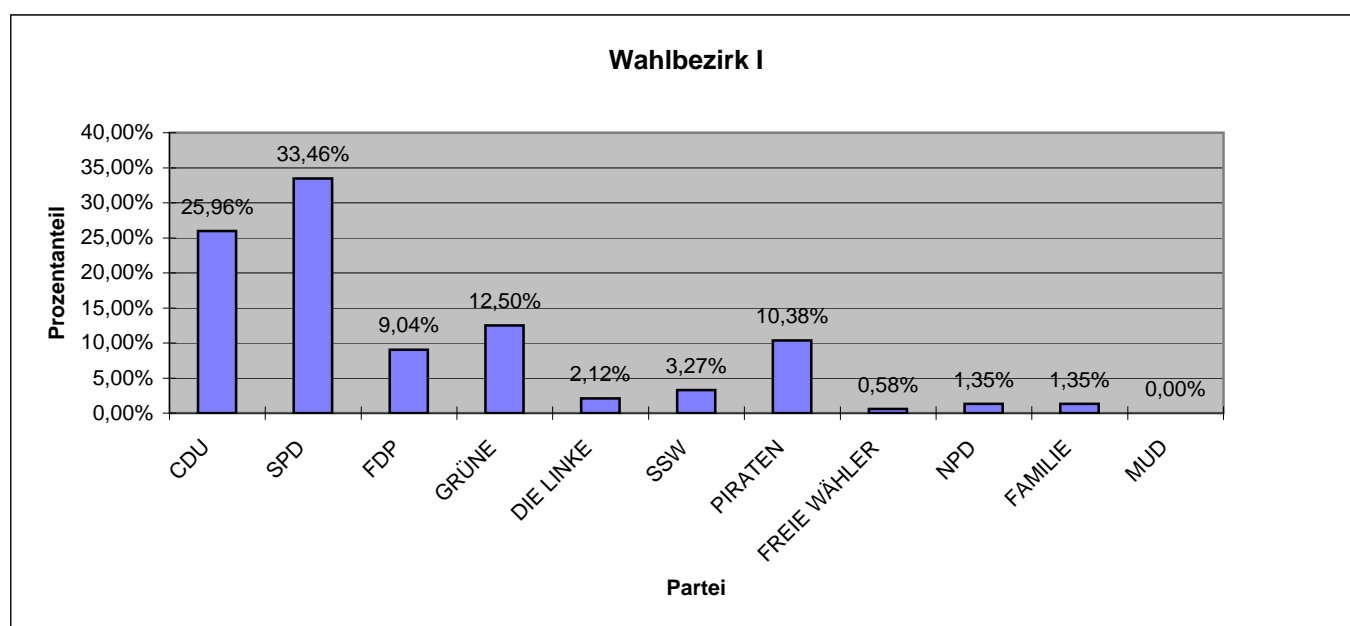
Wahlbezirke:	I	II	III	IV	V	VI	VII	VIII	IX	X	XI	XII	Gesamt
ungültige Zweitstimmen:	6	4	8	4	9	5	6	6	10	3	5	2	68
gültige Zweitstimmen:	520	663	535	497	651	387	338	361	604	346	414	323	5639
CDU	135	192	142	130	186	121	134	118	210	94	162	106	1730
SPD	174	171	155	139	171	94	70	92	147	96	98	74	1481
FDP	47	48	56	39	75	58	32	40	68	47	56	43	609
GRÜNE	65	126	95	93	119	60	46	46	85	53	44	40	872
DIE LINKE	11	11	7	15	10	5	7	5	13	10	4	13	111
SSW	17	24	17	10	8	15	6	9	10	11	11	9	147
PIRATEN	54	74	52	54	63	27	28	41	57	27	29	29	535
FREIE WÄHLER	3	3	3	6	1	0	1	4	3	0	2	2	28
NPD	7	3	3	3	6	3	6	3	4	6	3	7	54
FAMILIE	7	9	4	8	10	2	8	1	7	2	5	0	63
MUD	0	2	1	0	2	2	0	2	0	0	0	0	9
insgesamt:	520	663	535	497	651	387	338	361	604	346	414	323	5639

Wahl zum Schleswig-Holsteinischen Landtag

Wahlbezirk :	I
Wahllokal:	Städtischer Bauhof

	Anzahl	Prozentzahl		Anzahl	Prozentzahl
Wahlberechtigte:	1003	100,00%			
Wählerinnen und Wähler:	526	52,44%			
ungültige Erststimmen:	8	1,52%	ungültige Zweitstimmen:	6	1,14%
gültige Erststimmen:	518	98,48%	gültige Zweitstimmen:	520	98,86%

Erststimmen			Zweitstimmen		
	Anzahl	Prozentanzahl		Anzahl	Prozentanzahl
Dornquast, Volker / CDU	162	31,27%	CDU	135	25,96%
Weber, Stefan / SPD	224	43,24%	SPD	174	33,46%
Loedige, Katharina / FDP	29	5,60%	FDP	47	9,04%
Strübing, Peter / GRÜNE	48	9,27%	GRÜNE	65	12,50%
Kittler, Heinz-Michael / DIE LINKE	11	2,12%	DIE LINKE	11	2,12%
Hasenkamp, Kevin / PIRATEN	44	8,49%	SSW	17	3,27%
			PIRATEN	54	10,38%
			FREIE WÄHLER	3	0,58%
			NPD	7	1,35%
			FAMILIE	7	1,35%
			MUD	0	0,00%
	518	100,00%		520	100,00%



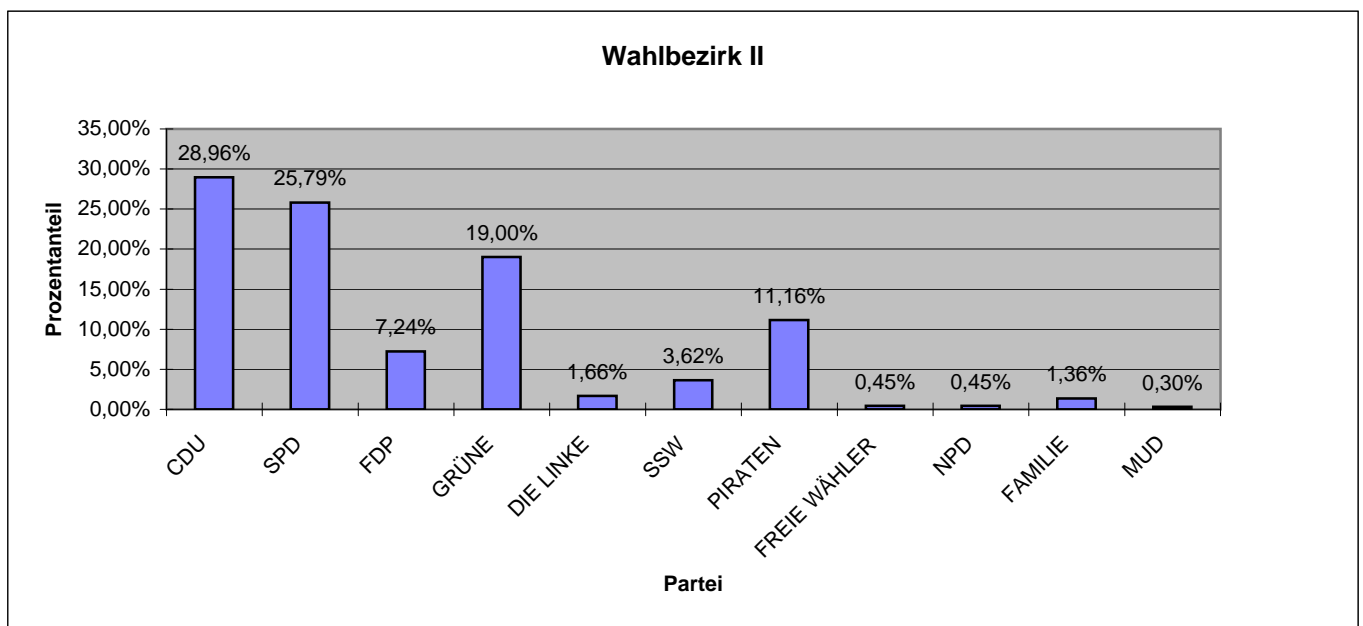
Wahl zum Schleswig-Holsteinischen Landtag

Wahlbezirk :	II
Wahllokal:	Gemeindehaus Holsatenallee

	Anzahl	Prozentzahl
Wahlberechtigte:	974	100,00%
Wählerinnen und Wähler:	667	68,48%

ungültige Erststimmen:	9	1,35%	ungültige Zweitstimmen:	4	0,60%
gültige Erststimmen:	658	98,65%	gültige Zweitstimmen:	663	99,40%

Erststimmen			Zweitstimmen		
	Anzahl	Prozentanzahl		Anzahl	Prozentanzahl
Dornquast, Volker / CDU	227	34,50%	CDU	192	28,96%
Weber, Stefan / SPD	218	33,13%	SPD	171	25,79%
Loedige, Katharina / FDP	25	3,80%	FDP	48	7,24%
Strübing, Peter / GRÜNE	109	16,57%	GRÜNE	126	19,00%
Kittler, Heinz-Michael / DIE LINKE	17	2,58%	DIE LINKE	11	1,66%
Hasenkamp, Kevin / PIRATEN	62	9,42%	SSW	24	3,62%
			PIRATEN	74	11,16%
			FREIE WÄHLER	3	0,45%
			NPD	3	0,45%
			FAMILIE	9	1,36%
			MUD	2	0,30%
	658	100,00%		663	100,00%

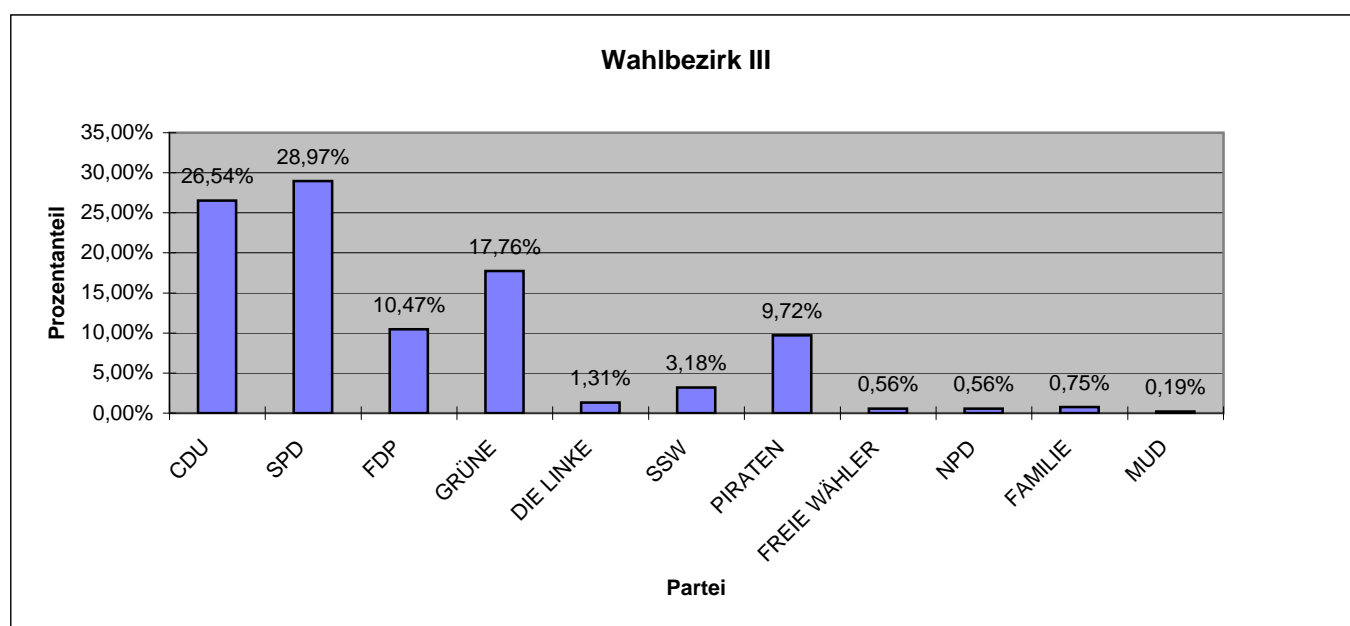


Wahl zum Schleswig-Holsteinischen Landtag

Wahlbezirk :	III
Wahllokal:	Feuerwehrgerätehaus

	Anzahl	Prozentzahl		Anzahl	Prozentzahl
Wahlberechtigte:	982	100,00%			
Wählerinnen und Wähler:	543	55,30%			
ungültige Erststimmen:	11	2,03%	ungültige Zweitstimmen:	8	1,47%
gültige Erststimmen:	532	97,97%	gültige Zweitstimmen:	535	98,53%

Erststimmen			Zweitstimmen		
	Anzahl	Prozentzahl		Anzahl	Prozentzahl
Dornquast, Volker / CDU	175	32,89%	CDU	142	26,54%
Weber, Stefan / SPD	193	36,28%	SPD	155	28,97%
Loedige, Katharina / FDP	30	5,64%	FDP	56	10,47%
Strübing, Peter / GRÜNE	76	14,29%	GRÜNE	95	17,76%
Kittler, Heinz-Michael / DIE LINKE	9	1,69%	DIE LINKE	7	1,31%
Hasenkamp, Kevin / PIRATEN	49	9,21%	SSW	17	3,18%
			PIRATEN	52	9,72%
			FREIE WÄHLER	3	0,56%
			NPD	3	0,56%
			FAMILIE	4	0,75%
			MUD	1	0,19%
	532	100,00%		535	100,00%

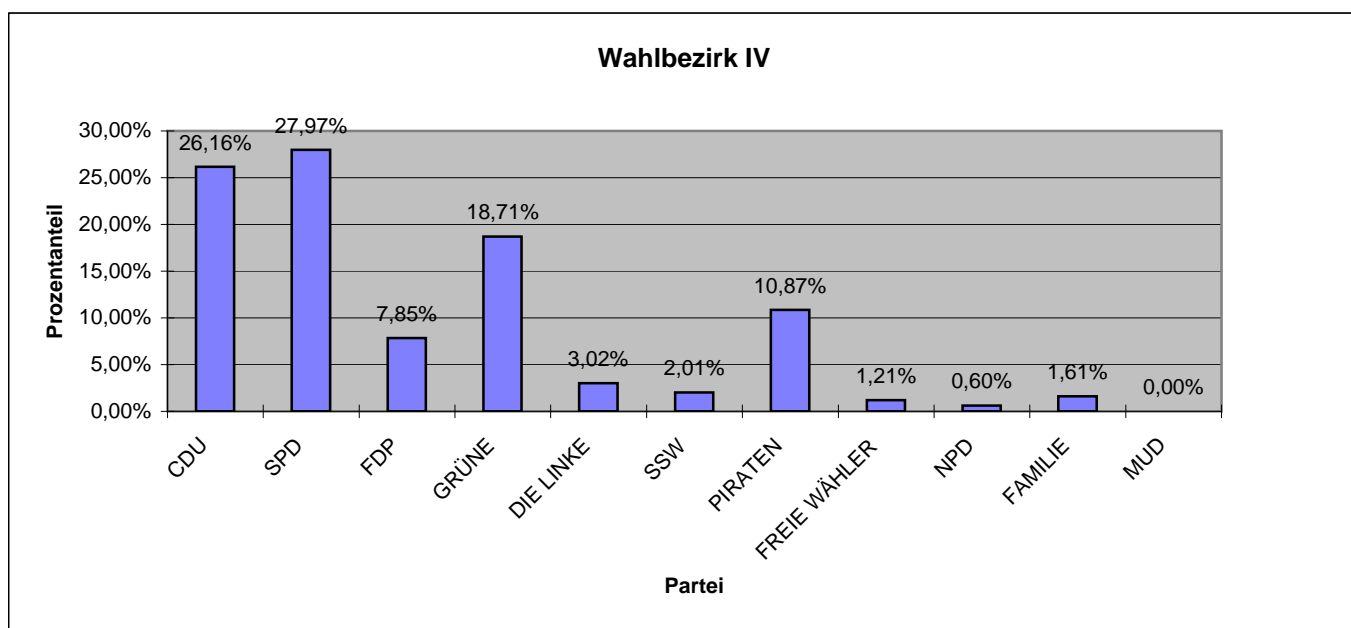


Wahl zum Schleswig-Holsteinischen Landtag

Wahlbezirk :	IV
Wahllokal:	Gemeindehaus Holsatenallee

	Anzahl	Prozentzahl		Anzahl	Prozentzahl
Wahlberechtigte:	829	100,00%	ungültige Zweitstimmen:	4	0,80%
Wählerinnen und Wähler:	501	60,43%	gültige Zweitstimmen:	497	99,20%
ungültige Erststimmen:	4	0,80%			
gültige Erststimmen:	497	99,20%			

Erststimmen			Zweitstimmen		
	Anzahl	Prozentanzahl		Anzahl	Prozentanzahl
Dornquast, Volker / CDU	154	30,99%	CDU	130	26,16%
Weber, Stefan / SPD	173	34,81%	SPD	139	27,97%
Loedige, Katharina / FDP	22	4,43%	FDP	39	7,85%
Strübing, Peter / GRÜNE	82	16,50%	GRÜNE	93	18,71%
Kittler, Heinz-Michael / DIE LINKE	15	3,02%	DIE LINKE	15	3,02%
Hasenkamp, Kevin / PIRATEN	51	10,26%	SSW	10	2,01%
			PIRATEN	54	10,87%
			FREIE WÄHLER	6	1,21%
			NPD	3	0,60%
			FAMILIE	8	1,61%
			MUD	0	0,00%
	497	100,00%		497	100,00%



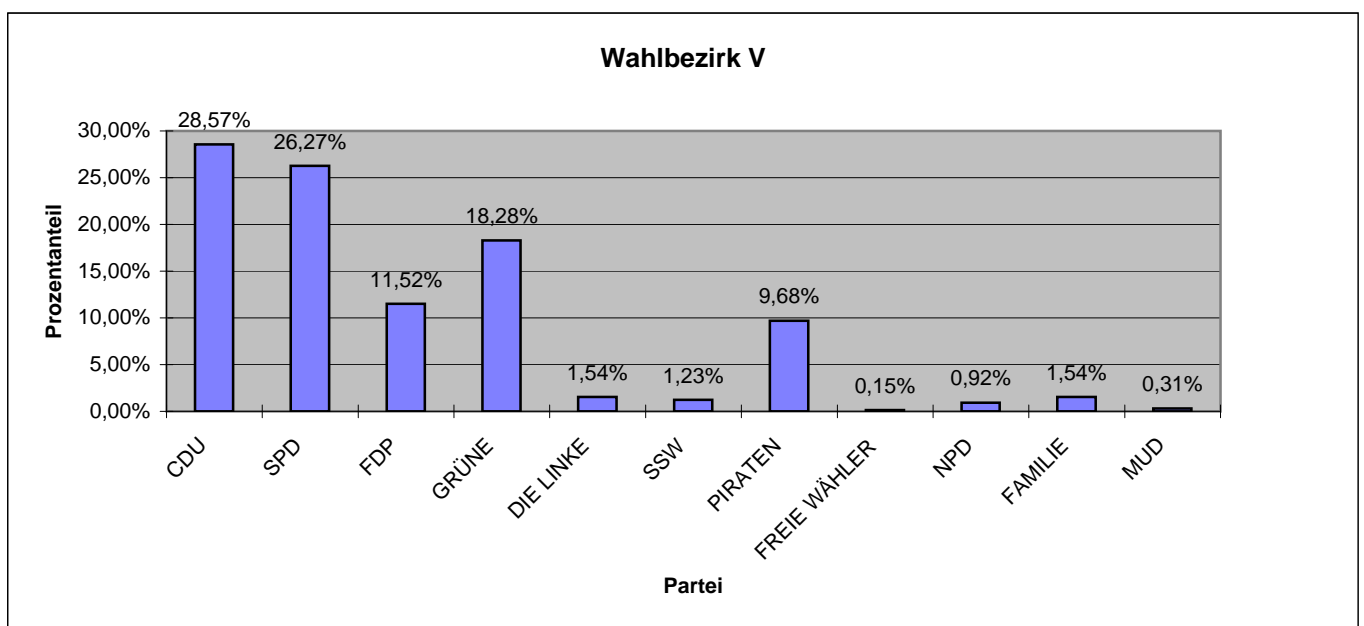
Wahl zum Schleswig-Holsteinischen Landtag

Wahlbezirk :	V
Wahllokal:	Seniorenresidenz Am Köhlerhof

	Anzahl	Prozentzahl
Wahlberechtigte:	1158	100,00%
Wählerinnen und Wähler:	660	56,99%

ungültige Erststimmen:	11	1,67%	ungültige Zweitstimmen:	9	1,36%
gültige Erststimmen:	649	98,33%	gültige Zweitstimmen:	651	98,64%

Erststimmen			Zweitstimmen		
	Anzahl	Prozentanzahl		Anzahl	Prozentanzahl
Dornquast, Volker / CDU	232	35,75%	CDU	186	28,57%
Weber, Stefan / SPD	208	32,05%	SPD	171	26,27%
Loedige, Katharina / FDP	44	6,78%	FDP	75	11,52%
Strübing, Peter / GRÜNE	97	14,95%	GRÜNE	119	18,28%
Kittler, Heinz-Michael / DIE LINKE	9	1,39%	DIE LINKE	10	1,54%
Hasenkamp, Kevin / PIRATEN	59	9,09%	SSW	8	1,23%
			PIRATEN	63	9,68%
			FREIE WÄHLER	1	0,15%
			NPD	6	0,92%
			FAMILIE	10	1,54%
			MUD	2	0,31%
	649	100,00%		651	100,00%



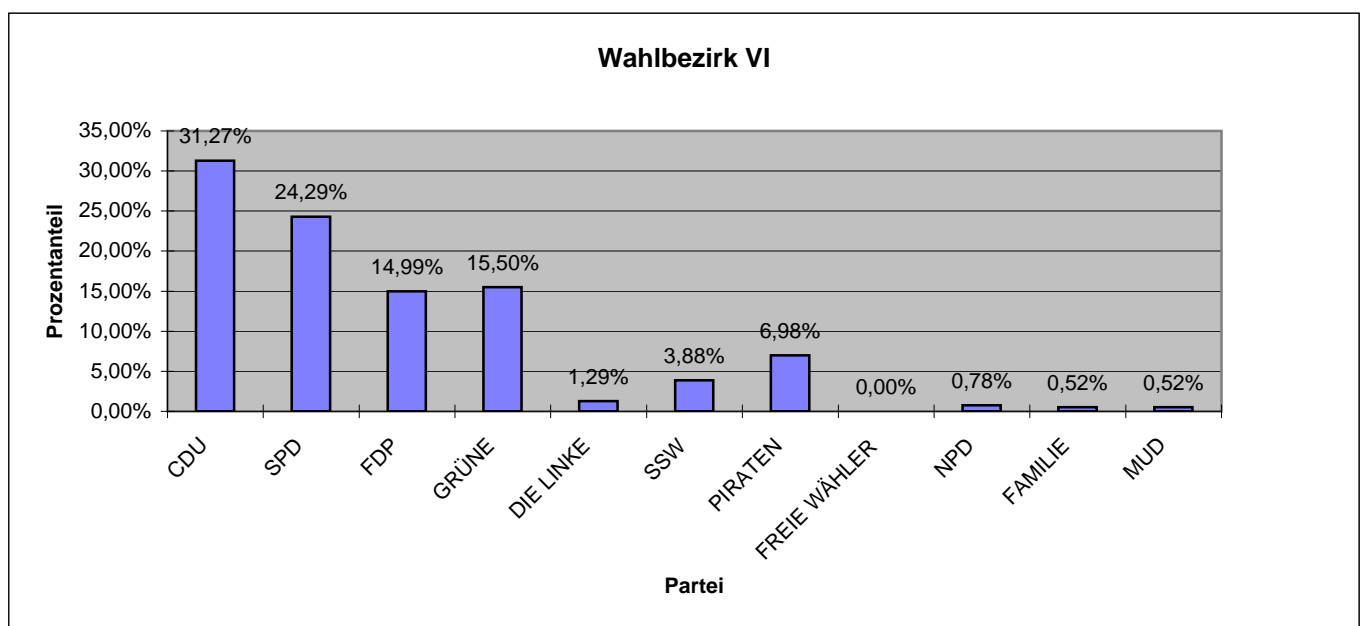
Wahl zum Schleswig-Holsteinischen Landtag

Wahlbezirk :	VI
Wahllokal:	Kurhaustheater

	Anzahl	Prozentzahl
Wahlberechtigte:	664	100,00%
Wählerinnen und Wähler:	392	59,04%

ungültige Erststimmen:	7	1,79%	ungültige Zweitstimmen:	5	1,28%
gültige Erststimmen:	385	98,21%	gültige Zweitstimmen:	387	98,72%

Erststimmen			Zweitstimmen		
	Anzahl	Prozentanzahl		Anzahl	Prozentanzahl
Dornquast, Volker / CDU	156	40,52%	CDU	121	31,27%
Weber, Stefan / SPD	112	29,09%	SPD	94	24,29%
Loedige, Katharina / FDP	31	8,05%	FDP	58	14,99%
Strübing, Peter / GRÜNE	49	12,73%	GRÜNE	60	15,50%
Kittler, Heinz-Michael / DIE LINKE	9	2,34%	DIE LINKE	5	1,29%
Hasenkamp, Kevin / PIRATEN	28	7,27%	SSW	15	3,88%
			PIRATEN	27	6,98%
			FREIE WÄHLER	0	0,00%
			NPD	3	0,78%
			FAMILIE	2	0,52%
			MUD	2	0,52%
	385	100,00%		387	100,00%

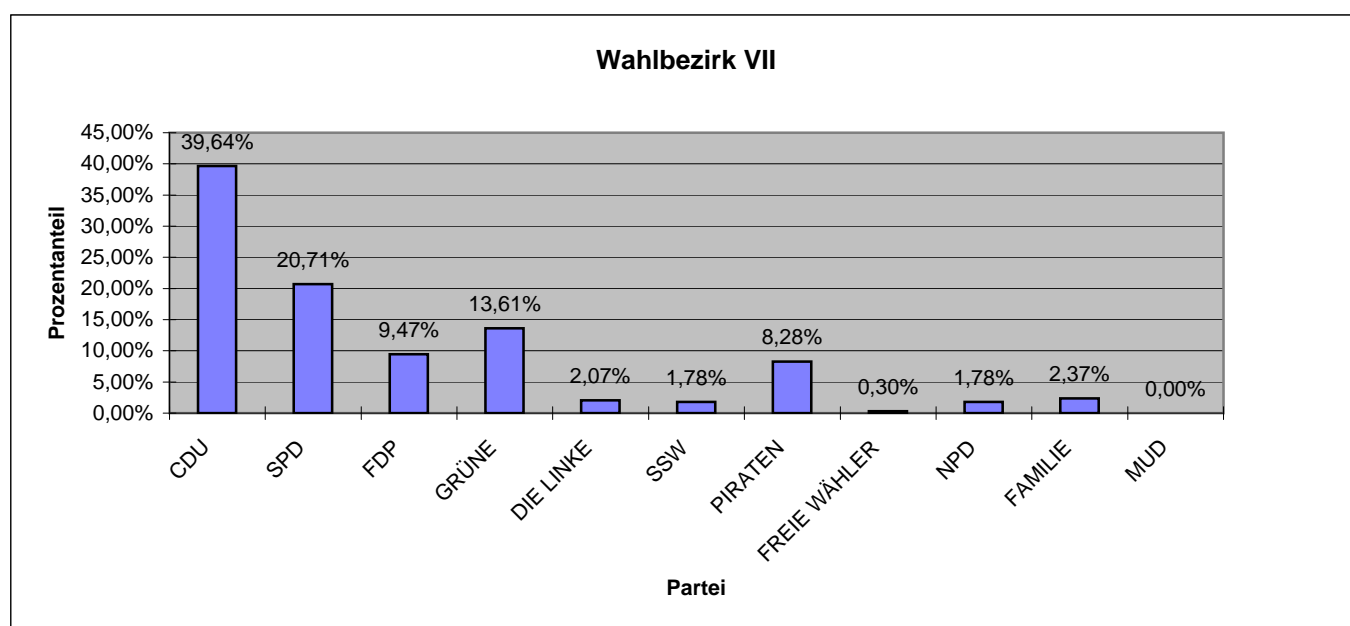


Wahl zum Schleswig-Holsteinischen Landtag

Wahlbezirk :	VII
Wahllokal:	Schloss

	Anzahl	Prozentzahl		Anzahl	Prozentzahl
Wahlberechtigte:	734	100,00%			
Wählerinnen und Wähler:	344	46,87%			
ungültige Erststimmen:	13	3,78%	ungültige Zweitstimmen:	6	1,74%
gültige Erststimmen:	331	96,22%	gültige Zweitstimmen:	338	98,26%

Erststimmen			Zweitstimmen		
	Anzahl	Prozentanzahl		Anzahl	Prozentanzahl
Dornquast, Volker / CDU	142	42,90%	CDU	134	39,64%
Weber, Stefan / SPD	94	28,40%	SPD	70	20,71%
Loedige, Katharina / FDP	21	6,34%	FDP	32	9,47%
Strübing, Peter / GRÜNE	35	10,57%	GRÜNE	46	13,61%
Kittler, Heinz-Michael / DIE LINKE	6	1,81%	DIE LINKE	7	2,07%
Hasenkamp, Kevin / PIRATEN	33	9,97%	SSW	6	1,78%
			PIRATEN	28	8,28%
			FREIE WÄHLER	1	0,30%
			NPD	6	1,78%
			FAMILIE	8	2,37%
			MUD	0	0,00%
	331	100,00%		338	100,00%

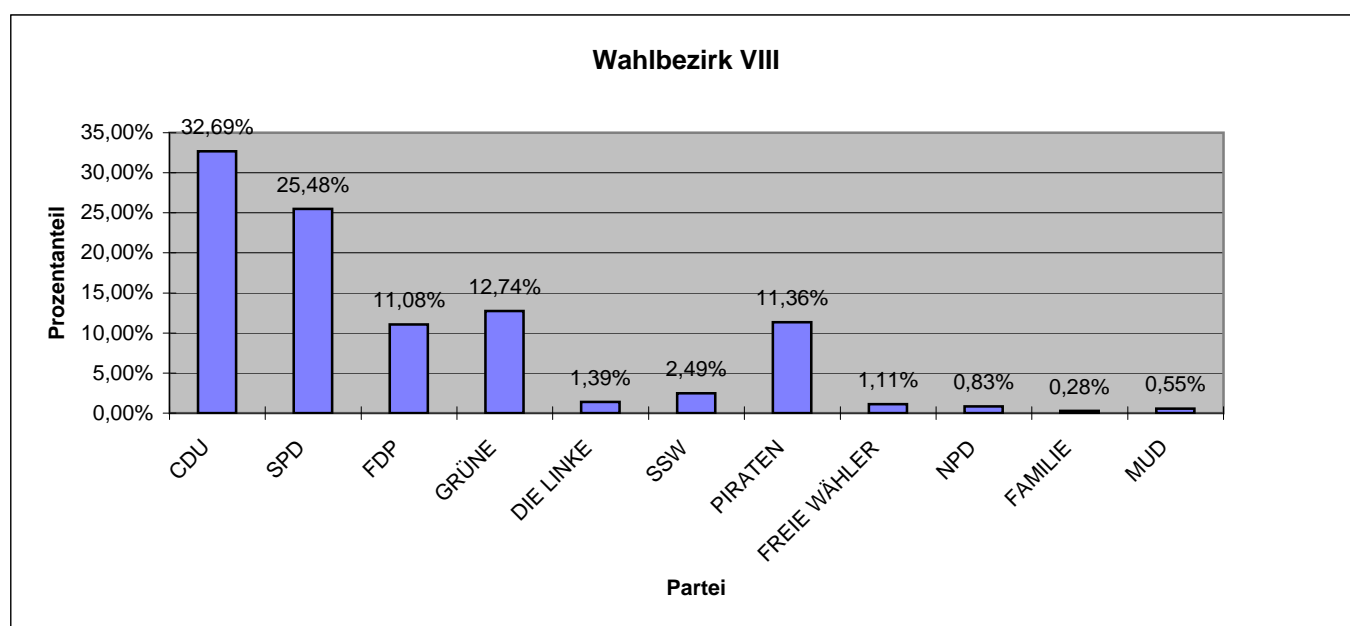


Wahl zum Schleswig-Holsteinischen Landtag

Wahlbezirk :	VIII
Wahllokal:	Alte Schule / Stadtbücherei

	Anzahl	Prozentzahl		Anzahl	Prozentzahl
Wahlberechtigte:	744	100,00%			
Wählerinnen und Wähler:	367	49,33%			
ungültige Erststimmen:	13	3,54%	ungültige Zweitstimmen:	6	1,63%
gültige Erststimmen:	354	96,46%	gültige Zweitstimmen:	361	98,37%

Erststimmen			Zweitstimmen		
	Anzahl	Prozentzahl		Anzahl	Prozentzahl
Dornquast, Volker / CDU	139	39,27%	CDU	118	32,69%
Weber, Stefan / SPD	97	27,40%	SPD	92	25,48%
Loedige, Katharina / FDP	22	6,21%	FDP	40	11,08%
Strübing, Peter / GRÜNE	44	12,43%	GRÜNE	46	12,74%
Kittler, Heinz-Michael / DIE LINKE	10	2,82%	DIE LINKE	5	1,39%
Hasenkamp, Kevin / PIRATEN	42	11,86%	SSW	9	2,49%
			PIRATEN	41	11,36%
			FREIE WÄHLER	4	1,11%
			NPD	3	0,83%
			FAMILIE	1	0,28%
			MUD	2	0,55%
	354	100,00%		361	100,00%

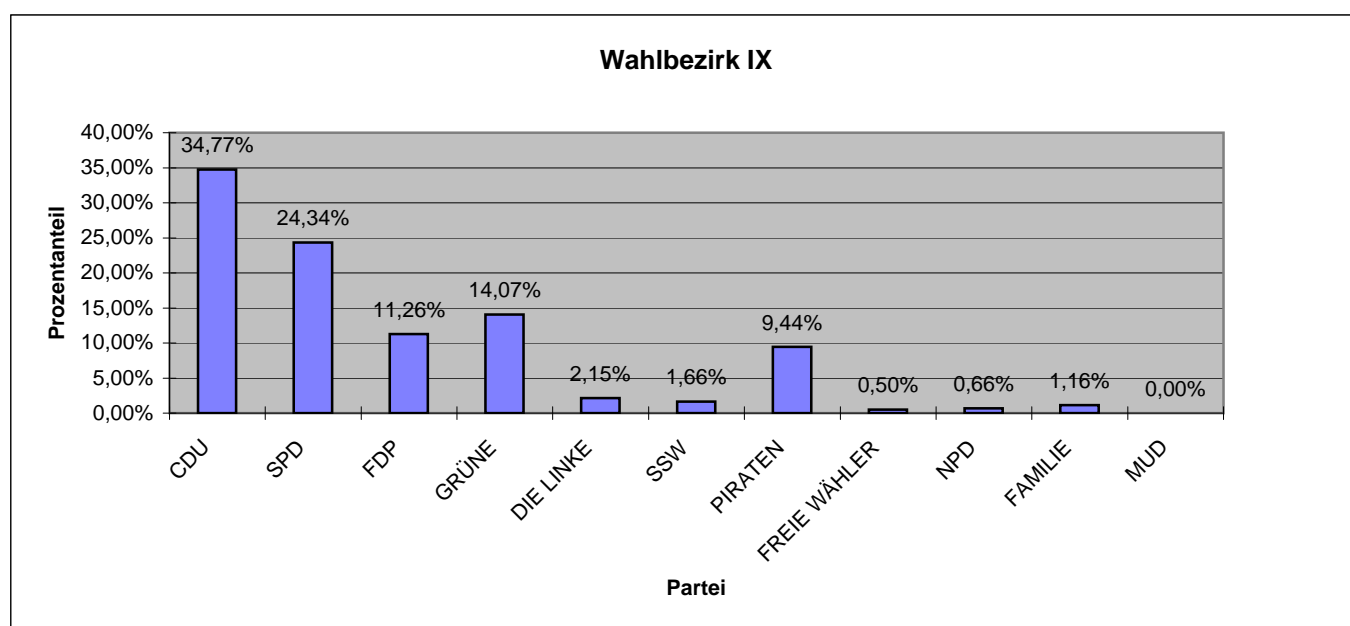


Wahl zum Schleswig-Holsteinischen Landtag

Wahlbezirk :	IX
Wahllokal:	Grundschule Am Bahnhof

	Anzahl	Prozentzahl		Anzahl	Prozentzahl
Wahlberechtigte:	1052	100,00%			
Wählerinnen und Wähler:	614	58,37%			
ungültige Erststimmen:	12	1,95%	ungültige Zweitstimmen:	10	1,63%
gültige Erststimmen:	602	98,05%	gültige Zweitstimmen:	604	98,37%

Erststimmen			Zweitstimmen		
	Anzahl	Prozentanzahl		Anzahl	Prozentanzahl
Dornquast, Volker / CDU	253	42,03%	CDU	210	34,77%
Weber, Stefan / SPD	155	25,75%	SPD	147	24,34%
Loedige, Katharina / FDP	38	6,31%	FDP	68	11,26%
Strübing, Peter / GRÜNE	93	15,45%	GRÜNE	85	14,07%
Kittler, Heinz-Michael / DIE LINKE	12	1,99%	DIE LINKE	13	2,15%
Hasenkamp, Kevin / PIRATEN	51	8,47%	SSW	10	1,66%
			PIRATEN	57	9,44%
			FREIE WÄHLER	3	0,50%
			NPD	4	0,66%
			FAMILIE	7	1,16%
			MUD	0	0,00%
	602	100,00%		604	100,00%

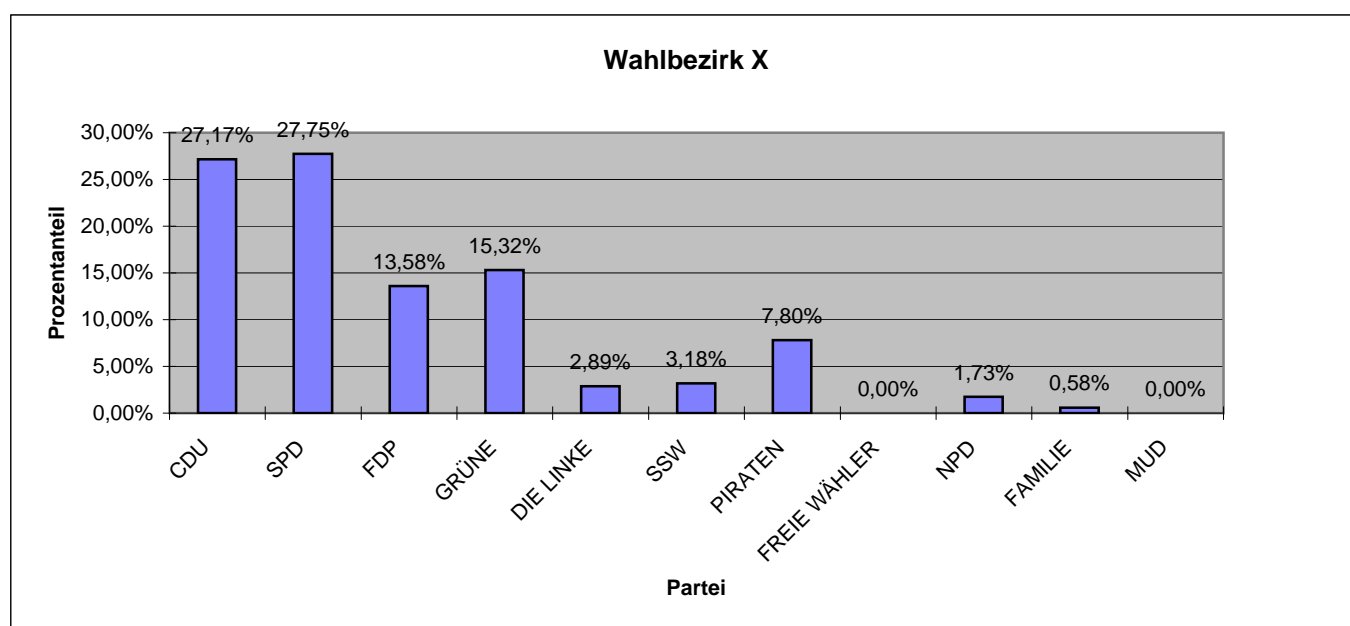


Wahl zum Schleswig-Holsteinischen Landtag

Wahlbezirk :	X
Wahllokal:	Gemeinschaftshaus Kleingarten

	Anzahl	Prozentzahl		Anzahl	Prozentzahl
Wahlberechtigte:	682	100,00%			
Wählerinnen und Wähler:	349	51,17%			
ungültige Erststimmen:	4	1,15%	ungültige Zweitstimmen:	3	0,86%
gültige Erststimmen:	345	98,85%	gültige Zweitstimmen:	346	99,14%

Erststimmen			Zweitstimmen		
	Anzahl	Prozentanzahl		Anzahl	Prozentanzahl
Dornquast, Volker / CDU	118	34,20%	CDU	94	27,17%
Weber, Stefan / SPD	133	38,55%	SPD	96	27,75%
Loedige, Katharina / FDP	21	6,09%	FDP	47	13,58%
Strübing, Peter / GRÜNE	36	10,43%	GRÜNE	53	15,32%
Kittler, Heinz-Michael / DIE LINKE	6	1,74%	DIE LINKE	10	2,89%
Hasenkamp, Kevin / PIRATEN	31	8,99%	SSW	11	3,18%
			PIRATEN	27	7,80%
			FREIE WÄHLER	0	0,00%
			NPD	6	1,73%
			FAMILIE	2	0,58%
			MUD	0	0,00%
	345	100,00%		346	100,00%

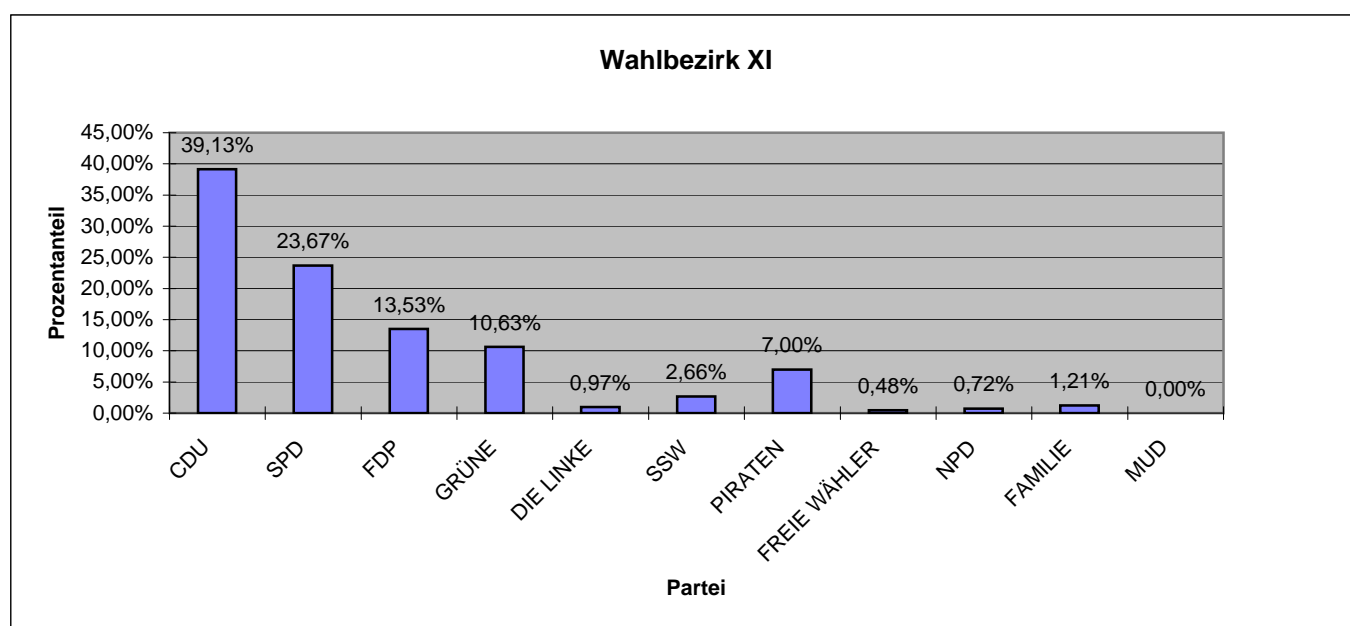


Wahl zum Schleswig-Holsteinischen Landtag

Wahlbezirk :	XI
Wahllokal:	Gemeinschaftsschule Auenland

	Anzahl	Prozentzahl		Anzahl	Prozentzahl
Wahlberechtigte:	715	100,00%			
Wählerinnen und Wähler:	419	58,60%			
ungültige Erststimmen:	9	2,15%	ungültige Zweitstimmen:	5	1,19%
gültige Erststimmen:	410	97,85%	gültige Zweitstimmen:	414	98,81%

Erststimmen			Zweitstimmen		
	Anzahl	Prozentanzahl		Anzahl	Prozentanzahl
Dornquast, Volker / CDU	191	46,59%	CDU	162	39,13%
Weber, Stefan / SPD	109	26,59%	SPD	98	23,67%
Loedige, Katharina / FDP	28	6,83%	FDP	56	13,53%
Strübing, Peter / GRÜNE	45	10,98%	GRÜNE	44	10,63%
Kittler, Heinz-Michael / DIE LINKE	11	2,68%	DIE LINKE	4	0,97%
Hasenkamp, Kevin / PIRATEN	26	6,34%	SSW	11	2,66%
			PIRATEN	29	7,00%
			FREIE WÄHLER	2	0,48%
			NPD	3	0,72%
			FAMILIE	5	1,21%
			MUD	0	0,00%
	410	100,00%		414	100,00%



Wahl zum Schleswig-Holsteinischen Landtag

Wahlbezirk :	XII
Wahllokal:	Gemeinschaftsschule Auenland

	Anzahl	Prozentzahl		Anzahl	Prozentzahl
Wahlberechtigte:	666	100,00%			
Wählerinnen und Wähler:	325	48,80%			
ungültige Erststimmen:	5	1,54%	ungültige Zweitstimmen:	2	0,62%
gültige Erststimmen:	320	98,46%	gültige Zweitstimmen:	323	99,38%

Erststimmen			Zweitstimmen		
	Anzahl	Prozentzahl		Anzahl	Prozentzahl
Dornquast, Volker / CDU	135	42,19%	CDU	106	32,82%
Weber, Stefan / SPD	97	30,31%	SPD	74	22,91%
Loedige, Katharina / FDP	21	6,56%	FDP	43	13,31%
Strübing, Peter / GRÜNE	29	9,06%	GRÜNE	40	12,38%
Kittler, Heinz-Michael / DIE LINKE	12	3,75%	DIE LINKE	13	4,02%
Hasenkamp, Kevin / PIRATEN	26	8,13%	SSW	9	2,79%
			PIRATEN	29	8,98%
			FREIE WÄHLER	2	0,62%
			NPD	7	2,17%
			FAMILIE	0	0,00%
			MUD	0	0,00%
	320	100,00%		323	100,00%

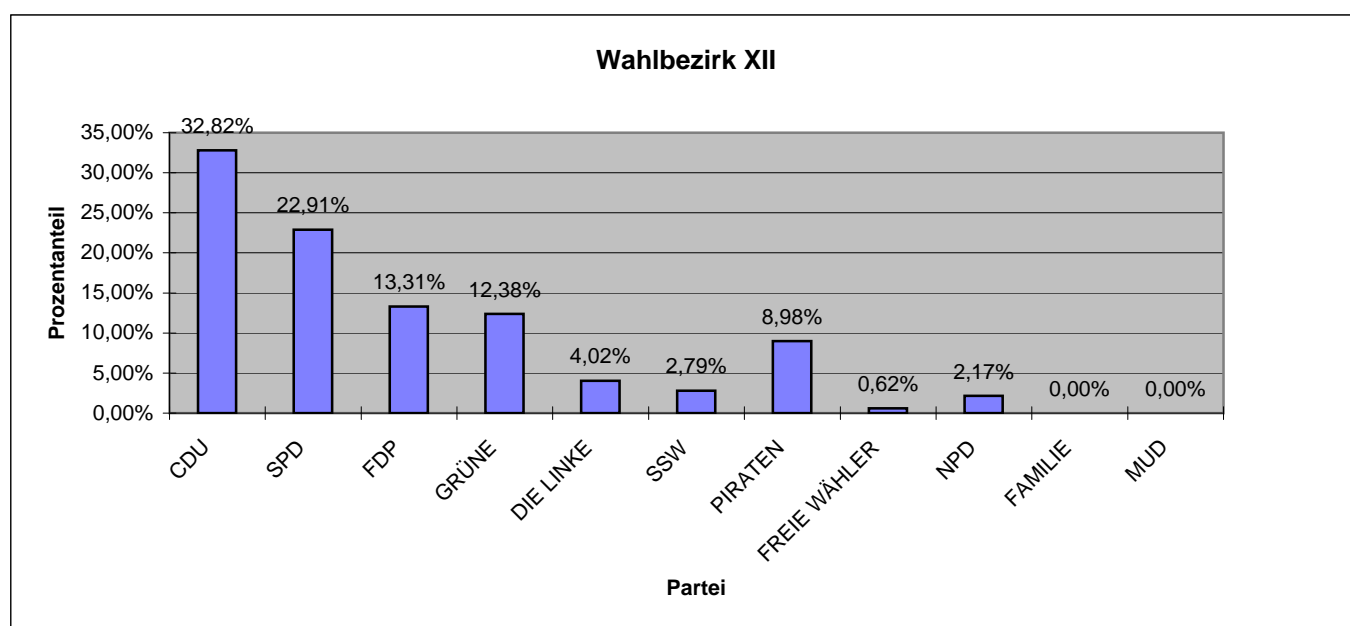
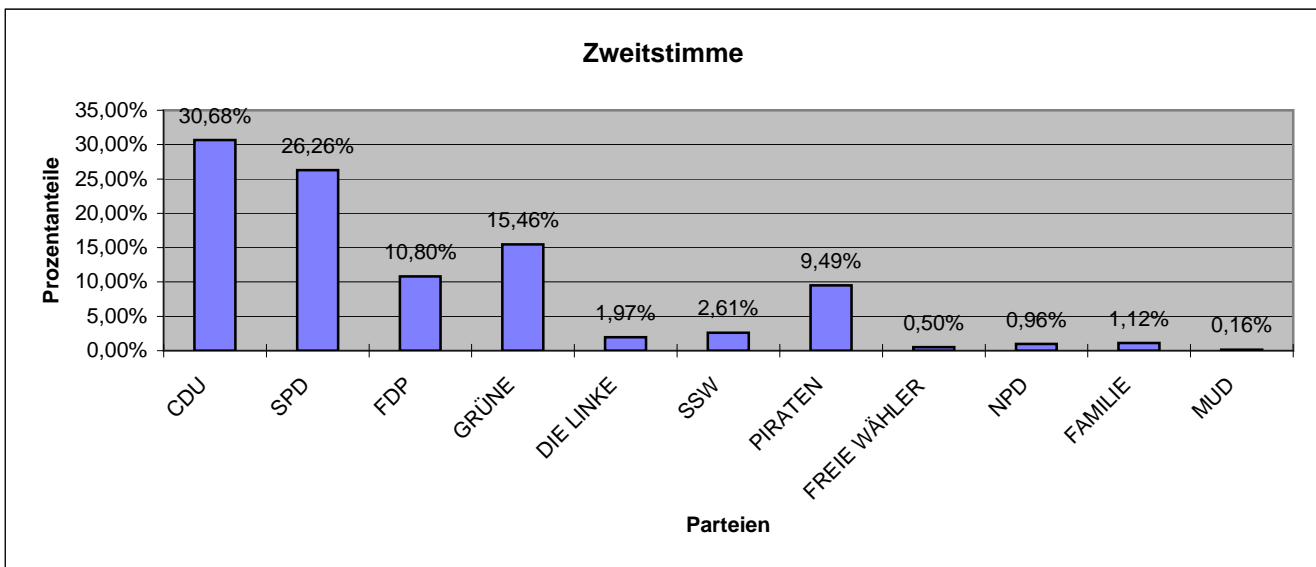
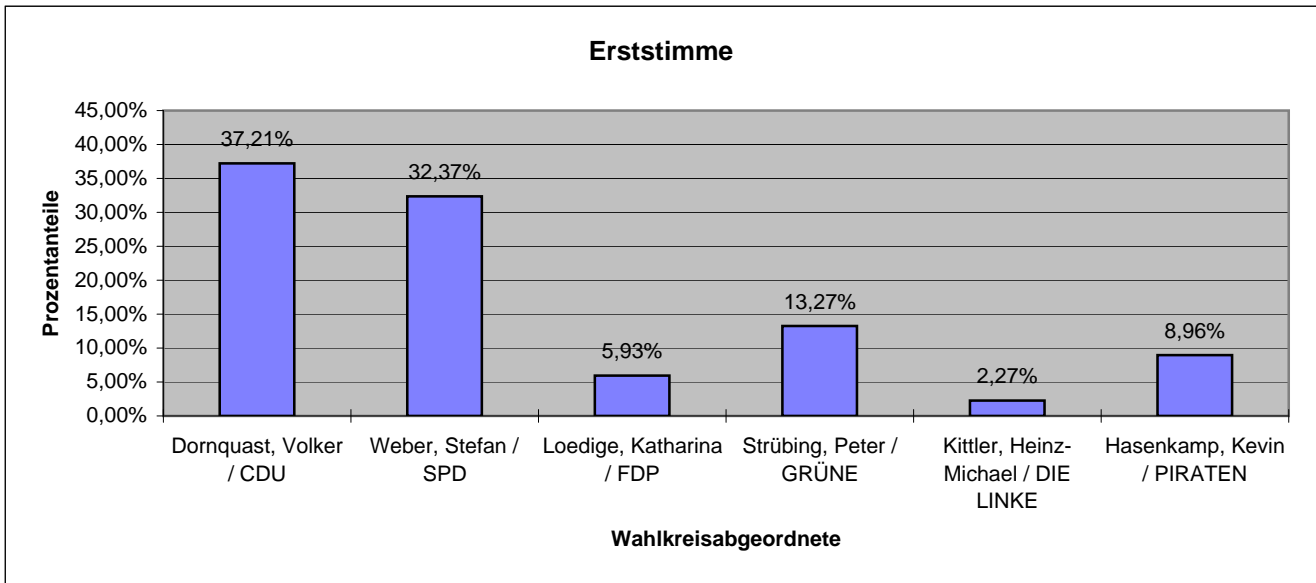


Diagramme für die Gesamtübersicht



Vergleichszahlen mit der Landtagswahl 2009

	absolute Werte			Prozentwerte		
	2012	2009	Differenz	2012	2009	Differenz
Wahlberechtigte:	10203	10057	146	100,00	100,00	0,00
Wähler	5707	6997	-1290	55,93	69,57	-13,64
Stimmabgabe						
Erststimmen						
ungültige Stimmen	106	208	-102	1,86	2,97	-1,12
gültige Stimmen	5601	6789	-1188	98,14	97,03	1,12
Dornquast, Volker / CDU	2084	2540	-456	37,21	37,41	-0,21
Weber, Stefan / SPD	1813	1762	51	32,37	25,95	6,42
Loedige, Katharina / FDP	332	1012	-680	5,93	14,91	-8,98
Strübing, Peter / GRÜNE	743	859	-116	13,27	12,65	0,61
Kittler, Heinz-Michael / DIE LINKE	127	304	-177	2,27	4,48	-2,21
Hasenkamp, Kevin / PIRATEN	502	168	334	8,96	2,47	6,49
andere	0	144	-144	0,00	2,12	-2,12
gültige Stimmen	5601	6789	-1188	100,00	100,00	0,00

	absolute Werte			Prozentwerte		
	2012	2009	Differenz	2012	2009	Differenz
Wahlberechtigte:	10203	10057	146	100,00	100,00	0,00
Wähler	5707	6997	-1290	55,93	69,57	-13,64
Stimmabgabe						
Zweitstimmen						
ungültige Stimmen	68	136	-68	1,19	1,94	-0,75
gültige Stimmen	5639	6861	-1222	98,81	98,06	0,75
CDU	1730	2248	-518	30,68	32,76	-2,09
SPD	1481	1493	-12	26,26	21,76	4,50
FDP	609	1303	-694	10,80	18,99	-8,19
GRÜNE	872	948	-76	15,46	13,82	1,65
DIE LINKE	111	341	-230	1,97	4,97	-3,00
SSW	147	147	0	2,61	2,14	0,46
PIRATEN	535	141	394	9,49	2,06	7,43
FREIE WÄHLER	28	70	-42	0,50	1,02	-0,52
NPD	54	59	-5	0,96	0,86	0,10
FAMILIE	63	60	3	1,12	0,87	0,24
MUD	9	0	9	0,16	0,00	0,16
andere	0	51	-51	0,00	0,74	-0,74
gültige Stimmen	5639	6861	-1222	100,00	100,00	0,00

Diagramme Vergleichszahlen 2009

